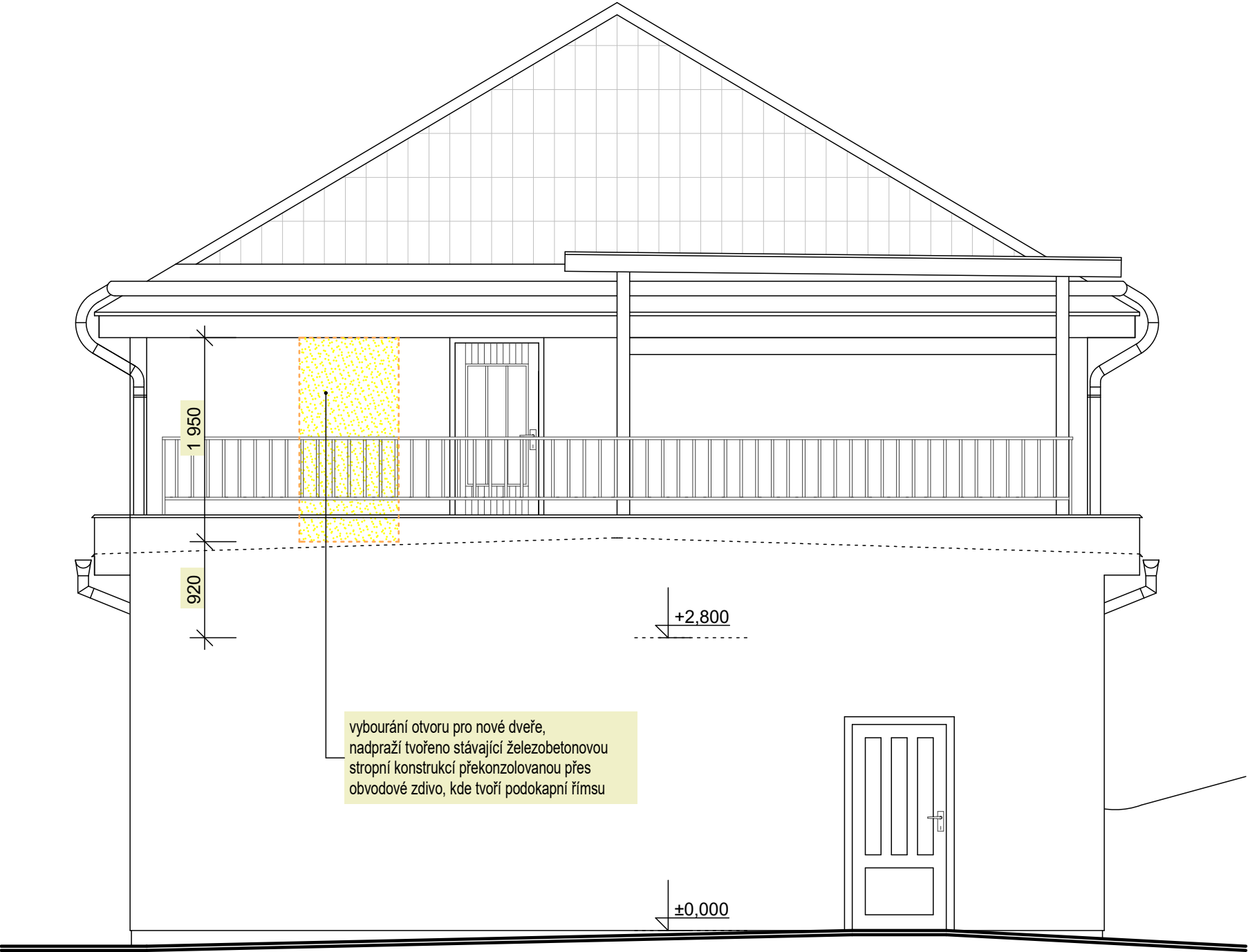


DOMOV DŮCHODCŮ, Tmavý Důl 633, 542 34 Rtyně v Podkrkonoší

STAVEBNÍ ÚPRAVY PRÁDELNY


SOUČASNÝ STAV + BOURACÍ PRÁCE - POHLED SEVEROVÝCHODNÍ (BOČNÍ)



LEGENDA HMOT:

- STAVAJÍCÍ KONSTRUKCE NEDOTČENÉ STAVEBNÍMI ÚPRAVAMI
- BOURANÉ KONSTRUKCE POHLEDOVÉ - ROZEBÍRANÉ (ZDIVO, VÝPLNĚ DVEŘNÍCH OTVORŮ...)
- PRÁCE PROVÁDĚNY NÁSLEDNĚ PO ŘÁDNÉM PODCHYCENÍ A STATICKÉM ZAJIŠTĚNÍ

±0,000 = STÁVAJÍCÍ PODLAHA V 1.N.P.

	ATELIER PAVLÍČEK - architektonická a inženýrská kancelář Rooseveltova 2855, 544 01 Dvůr Králové n/L, IČ: 412 27 221 mobil: (+420) 603 202 456 , www.atelierpavlicek.cz				PARÉ Č. :	
	VEDOUČÍ PROJEKTU: ING. MAREK PAVLÍČEK		ZODPOVĚDNÝ PROJEKTANT: AUT. ING. MAREK PAVLÍČEK		VYPRACOVALA: KATEŘINA LACHNITTOVÁ	
MÍSTO: TMAVÝ DŮL KRAJ: KRÁLOVÉHRADECKÝ		Č. ZAK. 5 / 18	STUPEŇ: DPS	DATUM: 10 / 2018	MĚŘÍTKO: 1 : 50	FORMÁT: 02 x A4
INVESTOR: KRÁLOVÉHRADECKÝ KRAJ, PIVOVARSKÉ NÁMĚSTÍ 1245, 500 03 HRADEC KRÁLOVÉ						VÝKR. Č. :
AKCE: STAVEBNÍ ÚPRAVY PRÁDELNY, Domov důchodců, Tmavý Důl 633, Rtyně v Podkr. SOUČASNÝ STAV + BOURACÍ PRÁCE - POHLED SEVEROVÝCHODNÍ						D.1.1 AR.08